

Wiedehopfkasten

Geeignet für: Wiedehopf und Zwergohreule.

Nistkastenmaße:

Höhe: 380 + 350 mm

Breite: 260 mm

Tiefe: 360 mm

Flugloch: 70 mm ø

Aufhängehöhe: 3 bis 7 Meter

Zum Kasten: Dieser Wiedehopfkasten ist von der gleichen Bauart wie der Kleinmeisenkasten mit Marderschutz (siehe Seite 25). Da einige Beutegreifer wie z.B. der Marder in der Lage wären, selbst in das Nistkasteninnere zu gelangen, ist bei diesem Kasten der Marderschutzvorbau mit einer Zwischenwand versehen.

Bauanleitung: Erst bringst du die Rückwand (D) am hinteren Boden (F) an. Dann nagelst du die beiden Seitenwände (B) an den Boden und die Rückwand. Jetzt wird die untere Vorderwand (G) an den Seitenwänden und dem Boden befestigt. Dann nagelst du den vorderen Boden (E) auf die untere Vorderwand (G) und durch die Seitenwände (B). Anschließend nagelst du die Vorderwand (A) auf die beiden Seitenwände (B). Jetzt setzt du die Zwischenwand (H) ein, sie wird durch die Seitenwand festgenagelt. Das Dach (C) befestigst du mit zwei kleinen Scharnieren an der Rückwand; es dient später als Kontrollklappe. Du kannst natürlich auch eine der hinteren Seitenwände als Kontrollklappe vorsehen.



Wiedehopf

Merkmale: Unverkennbar durch seine breiten, schwarz-weiß gestreiften Flügel und die aufrichtbare ocker-orangefarbene Haube mit dunklen Spitzen.

Lebensraum: Offene Landschaften mit Obstbäumen, lichte Wälder. In Dorf- und Gärten mit reich gegliedertem Kulturland.

Fortpflanzung: Der Wiedehopf bezieht gern Höhlungen in Weichholz oder Steinhaufen. Er nimmt auch Nistkästen an und brütet ab Mitte Mai. Ein Wiedehopfnistplatz stinkt, weil die Jungvögel eine Drüsenabsonderung über die Kloake ausspritzen.

Nahrung: Großinsekten, zum Beispiel Heuschrecken, Grillen, Maikäfer.

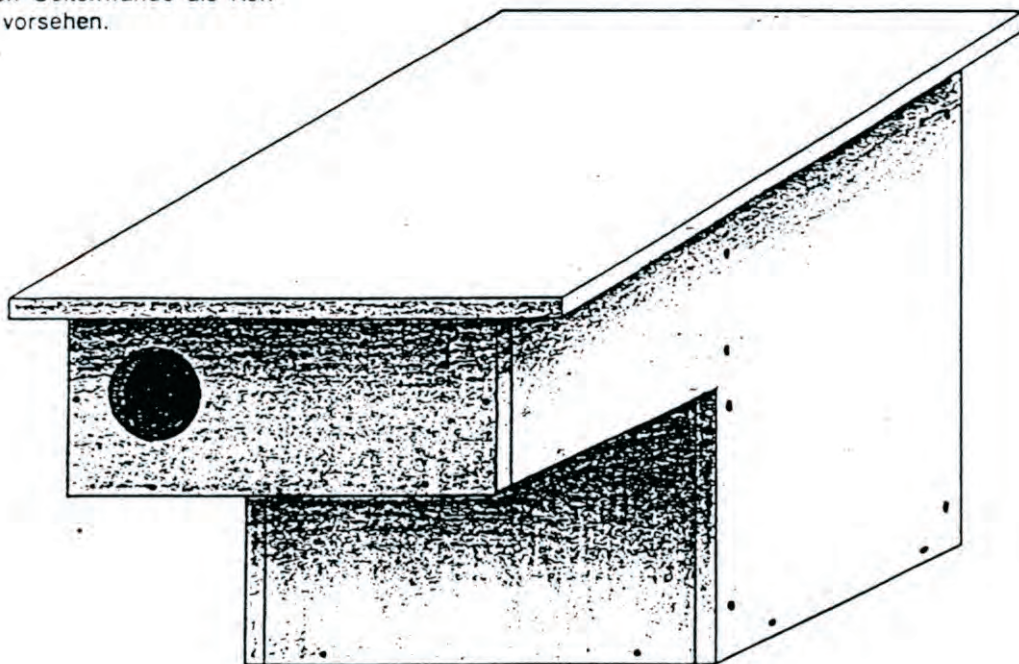
Zwergohreule

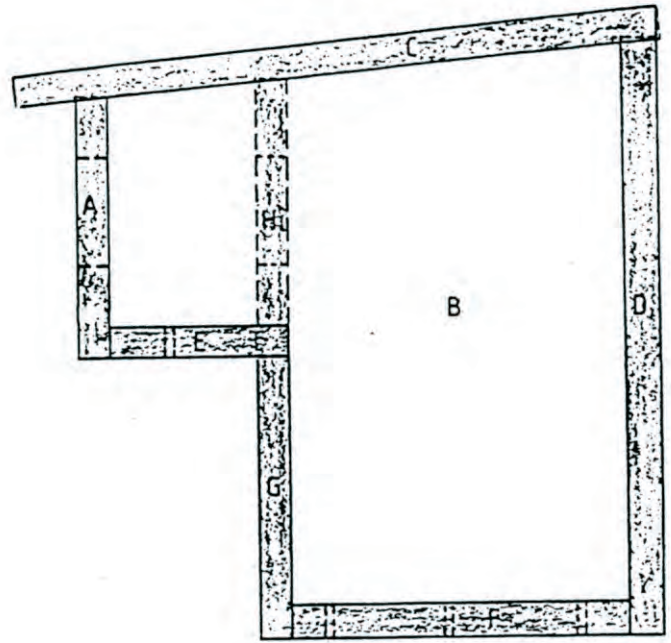
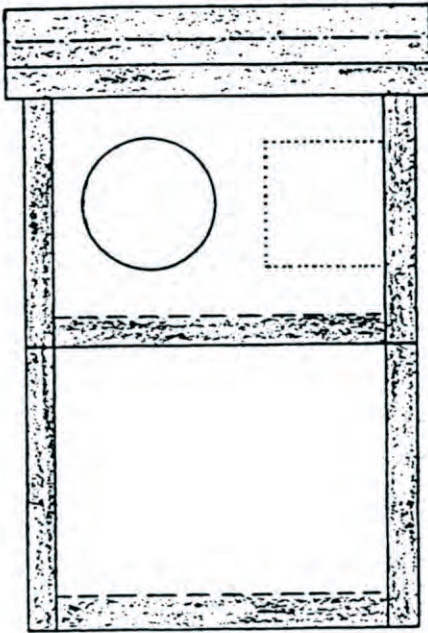
Dieser tarnfarbige Vogel mit den kleinen Federohren erreicht normalerweise nur das südlichste Mitteleuropa, hat aber auch schon in Franken gebrütet.



Es gibt noch wenig Erfahrungen darüber, welche Brutkästen der Wiedehopf annimmt. Das „mardersichere“ Labyrinth ist ihm eventuell hinderlich. Versuchsweise könnte

man die Öffnung der Zwischenwand vergrößern oder die Zwischenwand ganz weglassen. Die Redaktion dankt für Erfahrungsberichte.





Vorderansicht, Seitenansicht im Schnitt. Die gestrichelte Linie bezeichnet die Öffnung der Zwischenwand zum Brutraum.

Grundriß des Kastens

Einzelteile und Maße:

A Vorderwand	170x260 mm	1 Stück
B Seitenwand aus	380x360 mm	2 Stück
C Dach	420x280 mm	1 Stück
D Rückwand	380x220 mm	1 Stück
E V. Bodenbrett	220x120 mm	1 Stück
F H. Bodenbrett	220x220 mm	1 Stück
G H. Vorderwand	220x180 mm	1 Stück
H Zwischenwand*	220x160 mm	1 Stück
* mit Öffnung	80 x 80 mm	
2 Scharniere		
Brettstärke	20 mm	

